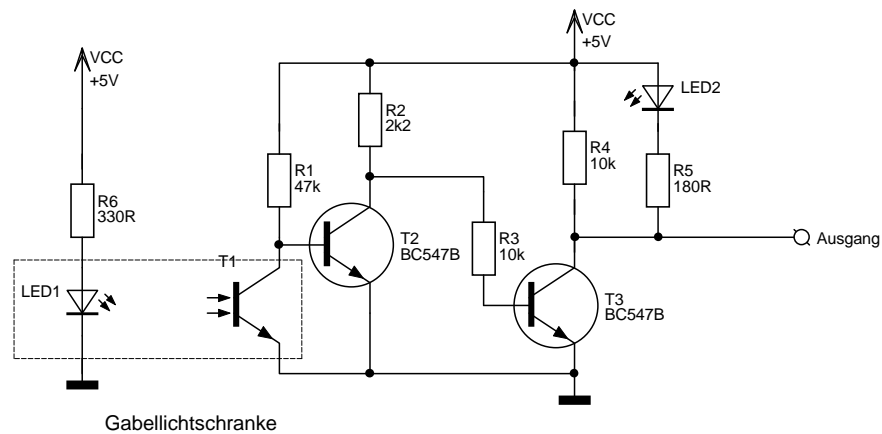


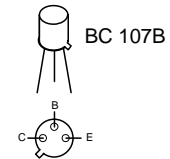
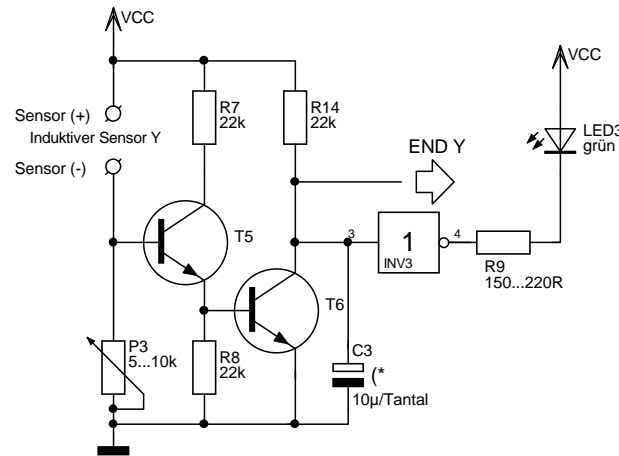
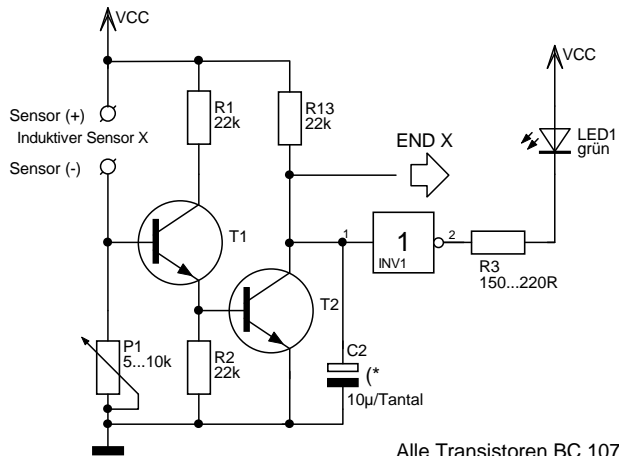
Jumper (JP1, JP2) mit Steckbrücke oder Schalter per 2,54mm Steckkontakt

Änderungen		Datum	Name	Bezeichnung:	Blattzahl: 8
Datum	Name	gez.: Apr. 2001		Ralaisstufe	Blatt-Nr.: 3
		gepr.:			
		Zeichnungs-Nr.:		Bemerkung: loetmeister.de	



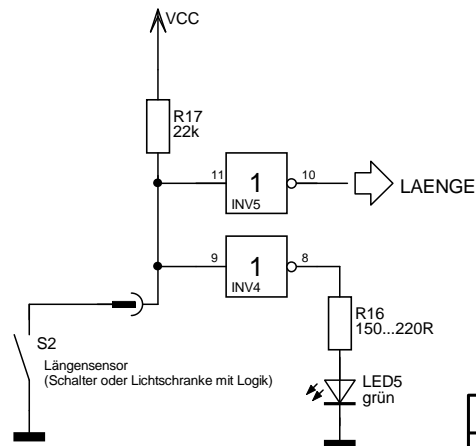
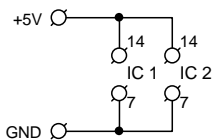
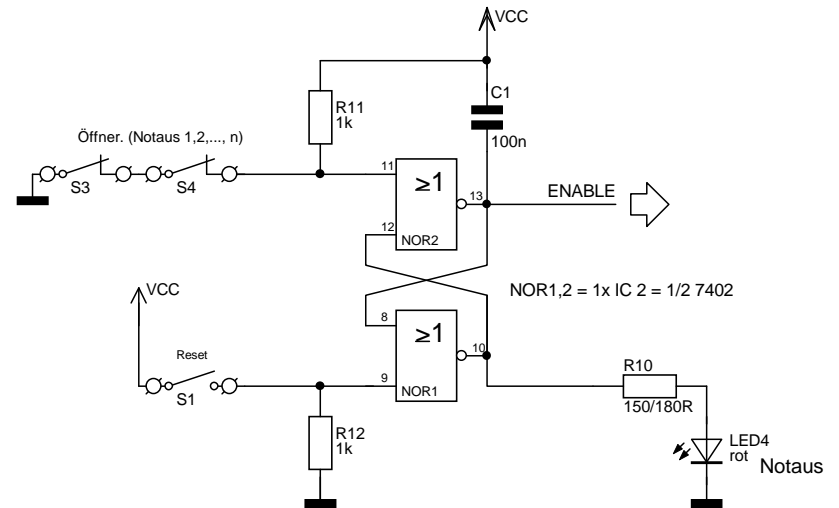
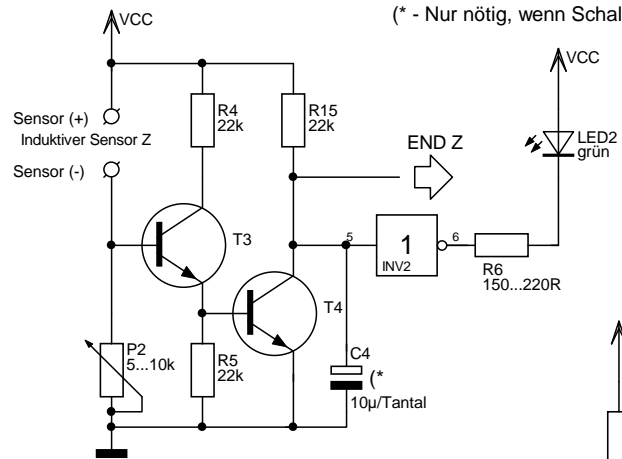
Änderungen		Datum	Name	Bezeichnung:	Blattzahl: 8
Datum	Name	gez.: Sep. 2007		Längensensor	Blatt-Nr.: 4
		gepr.:			
		Zeichnungs-Nr.:		Bemerkung: loetmeister.de	





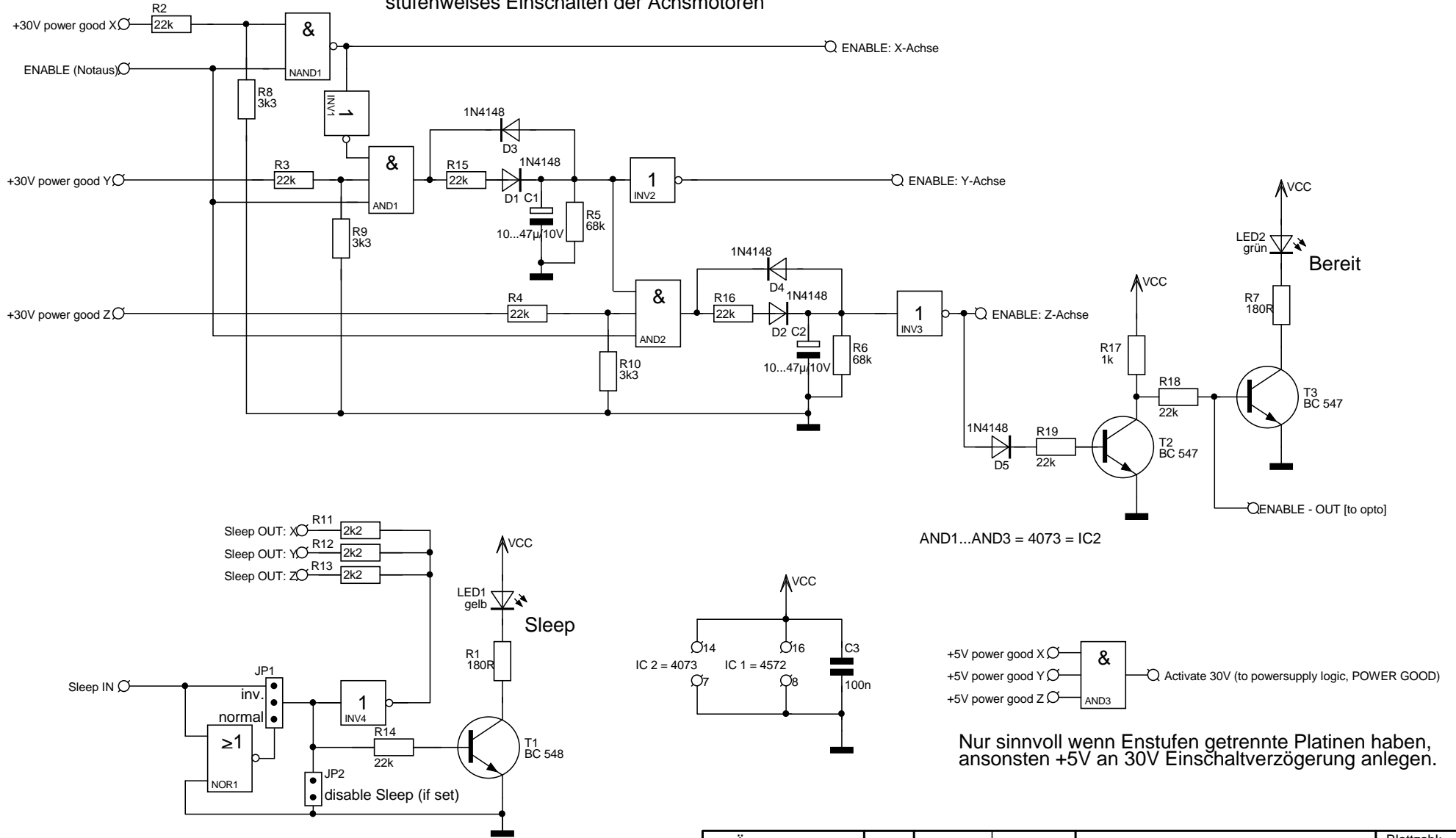
Alle Transistoren BC 107B oder BC 547  
INV1...INV4 = 1x IC1 = 7404

(\* - Nur nötig, wenn Schalter nicht genug frei gefahren wird)



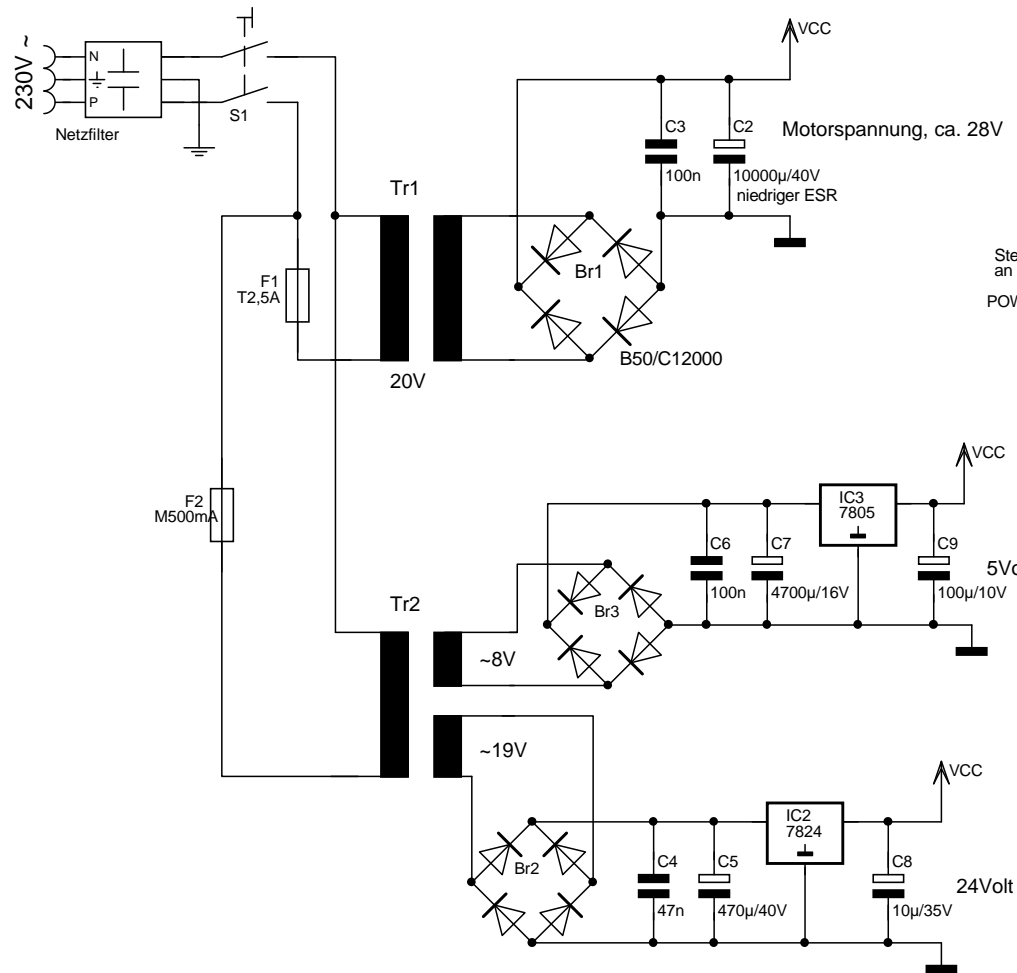
Änderungen			Datum	Name	Bezeichnung:	Blattzahl: 8
Datum	Name	gez.:	30.04.2001		Induktive Endschalter, Notaus und Längensensor	Blatt-Nr.: 6
25.08.2007		gepr.:				
		Zeichnungs-Nr.:		Bemerkung:	loetmeister.de	

## stufenweises Einschalten der Achsmotoren

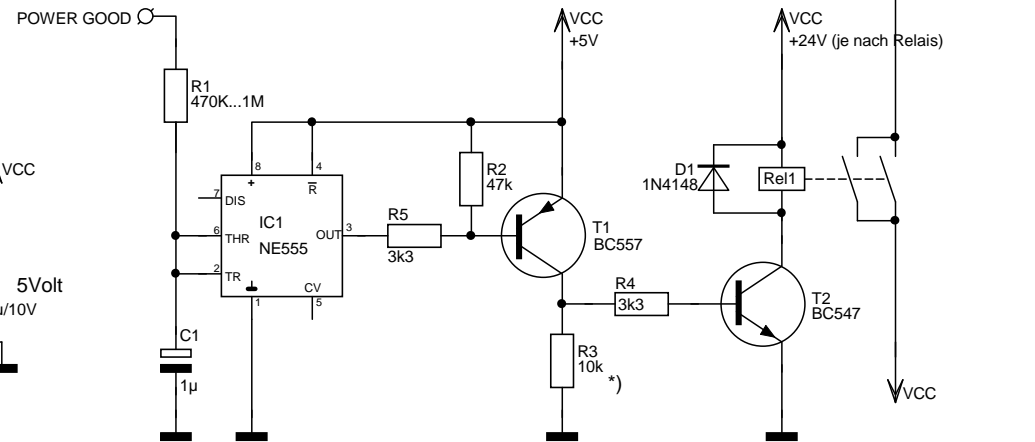


INV1...INV4, NOR1, NAND1 = 4572 = IC1

Änderungen		Datum	Name	Bezeichnung:	Blattzahl: 8
Datum	Name	gez.: Jul. 2007		Sleep und Enable (Notaus)	Blatt-Nr.: 7
		gepr.:			
		Zeichnungs-Nr.:		Bemerkung:	
				loetmeister.de	



Steuerspannung von der Steuerung kommend oder an +5V legen, für einfache Einschaltverzögerung



\*) Bei einem 5V Relais kann R4, T2 weggelassen und R3 mit Rel1, D1 ersetzt werden.

Änderungen		Datum	Name	Bezeichnung: <b>Netzteil mit Einschaltverzögerung</b>	Blattzahl: 8
Datum	Name	gez.: Nov. 2007			Bemerkung: loetmeister.de
		gepr.:			
Zeichnungs-Nr.:					